

# ТЪРГОВСКИ ФАКЪ

## LE PHARE DU COMMERCE.

**СУБСИДИРАНЪ ОТЪ ВАРНЕНСКАТА, СОФИЙСКАТА И БУРГАЗСКАТА ТЪРГОВСКИ КАМАРИ.**  
**Органъ за информация, политическа и стопанска икономия, търговия, земледѣлие и индустрия.**  
 Уредничеството, се помѣщава въ собственя домъ на уредникъ.

Пощ. кутия № 61

Уредникъ П. ДРАГУЛЕВЪ.

Телефонъ № 223.

ИЗЛИЗА  
 въ  
 Недѣля, Вторникъ,  
 Четвъртъкъ и Сбота

Абонаментъ за България:  
 За година . . 16 лв.  
 6 м-ца . . 8 „  
 3 м-ца . . 5 „

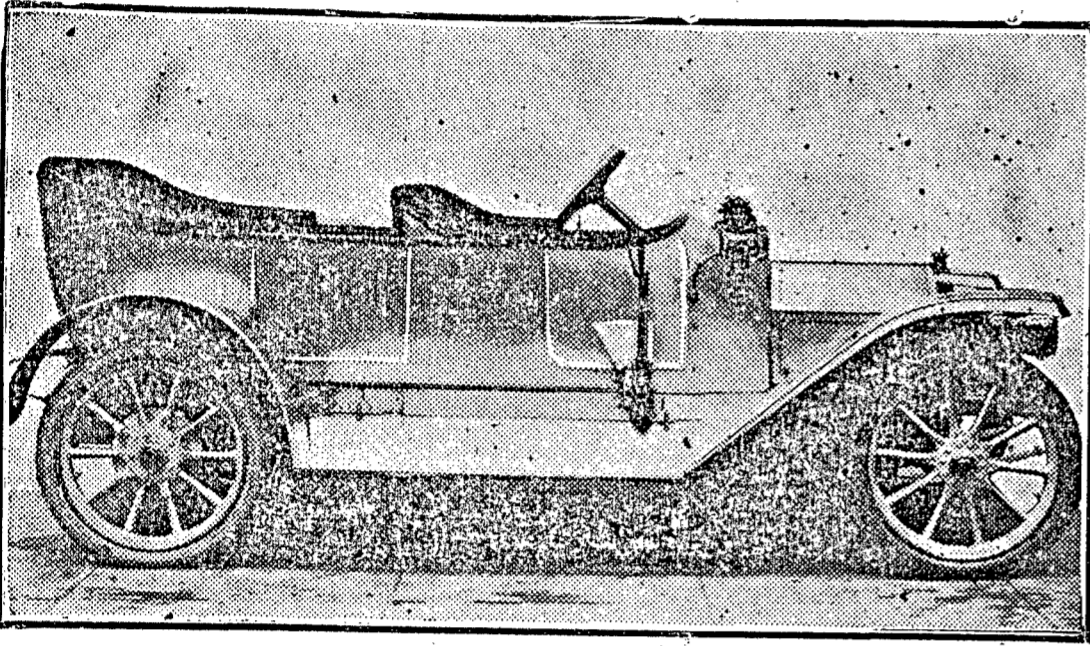
За странство:  
 За година . . 30 лв.  
 6 м-ца . . 15 „  
 внаги прѣдплата

Единъ брой 10 стот.

За обявления:  
 гармоничен редъ на 1-ва  
 стр. 1 лв., на П-ра и III  
 стр. по 70 ст. на IV-та  
 стр. 20 стотинки.  
 За погечъ обнародвания  
 се прави особени  
 разумеие

Съобщения,  
 суми и внаги  
 уредникъ П. Драгулевъ

Единъ брой 10 стот.



Всѣмъ видъ автомобили, пригодни за нашия климатъ, водната сябъ поржката, най-добра и освѣтлителна инсталация, също и наемане на помѣщения, продажба на имоти и служби по всички отрасли на търговията, промишлеността и занаятигъ.

Всѣки денъ и частъ е на разположение по всички свѣденя и улеснения потребни за гр. Варна, провинцията и странство. Премагъ се и гастраховки: за явявъ на „Ню-Йоркъ“ и за пожаръ на д-во „Фениксъ“.

ГАРАЖЪ съ ателие за поправка на автомобили на улица „Оборнще“ № 17.

### Голѣмъ изборъ отъ ПОМПИ

за кледенци, градници и винарски  
 ОФЕРИРА МНОГО ЕФТИНО  
 МАШИНЕНЪ СКЛАДЪ  
**ВУЛЕАНЪ**  
 С. Енщайнъ — Русс  
 иллюстривани каталози  
 при поискване даромъ.

Ангелъ В. Мангрели  
 СВИШОВЪ  
 ТЪРГОВСКИ  
 ПОСРЪДНИКЪ  
 (миситинъ).

Фирма А. Катрановъ.

## СОЦИАЛНАТА ПОЛИТИКА НА ДЪРЖАВАТА.

(Подължение отъ брой 394).

Ето защо, като единствено най-целесобразно и оправдателно срдѣство, което трѣбва да прѣд-преме държавата е, отчуждаването земята на едритъ землевладѣлци за безимотнитъ земледѣлци, съ което собствеността на пръвтитъ нѣма да пострада, понеже тѣ ще си получатъ стойността отъ отнетата имъ земя отъ новитъ дребни собственици, а нѣма да я изгубятъ безвъзвратно. Въ случа на спротивление, държавата може и сама да стори това отчуждаване на публична продажба, за смѣтка на едрия землевладѣлецъ. Съ това не би трѣвало да се мисли, че държавата е лошъ ступанинъ и не трѣбва да взема участие въ процеса на народното ступанско производство. Напротивъ, въ известни случаи необходими интереси сами налагагъ необходимостта отъ държавното ступанство, но въ никой случай народното ступанство, било въ областта на земледѣлието или индустрията, не трѣбва да бжде монополъ само на държавата. Държавата трѣбва да монополизира само тѣзи обществени функции, които сж отъ общъ интересъ, но не всичкитъ.

Въ нѣкои клонове на земледѣлческото производство, понекога се явява необходима нужди, въ него да вземе участие и държавата. Нейното сътрудничество въ областта на земледѣлието ний изложихме, сега да видимъ, какво трѣбва да бжде то въ областта на индустриалното ступанство.

Въ индустриалното производство, би послѣдната ступанска дейность на човѣка, съвсемъ не може да се приспособи и приложи едно разпрѣдѣление на орджията на производството, както бж могла да се разпрѣдѣли земята между дребни собственици, защото когато въ земледѣлческото ступанство, би могло да се приложи напълно принципа на дребното ступанство по начинъ който посочихме, въ индустриалното ступанство, този принципъ се указва неприложимъ. Даже, ако би се възприелъ принципа, щото никой индустриалець да не бжде собственикъ на по-вече отъ една фабрика, или пѣкъ работилница, това не значи, че ще настъпи въ областта на индустрията ерата на дребното индустриално ступанство, или владенето на дребната собственост; защото една фабрика може да създава или концентрира въ работа токова голѣмо производство, стойността на което да възлиза на милиони левове, тогазъ когато други дѣветъ по малки, да не могатъ да произведатъ общо колкото горниягъ.

Възприеманието на принципа за максимума на индустриалното производство, би билъ гибеленъ за бждещото развитие, защото такава едно ограничение би причинило застою и регреса. Успѣхъ и бждещото на всемирното производство лѣжи не въ ограниченото му, а въ свободното му развитие, и ето защо, не би трѣвало и не би билъ възможенъ прилаганието на принципа на дребното ступанство въ областта на индустрията, защитата на дребнитъ частни интереси въ случая би се постигнало въ сдружението на дребнитъ индустриалци въ организирани индустриални дружества, които да се подпомагатъ отъ земледѣлческитъ кооперации; а държавата да се противопоставя съ вземане и тя участие въ нѣкои клонове на индустриалното ступанство, като, пръви същевременно по-голѣми улеснения на дребнитъ организирани индустриалци, било въ транспорта, било съ отпуснанието на сунсидии и редъ други благоприятни за настрѣжение дребната индустрия въ всичкитъ нейни отрасли.

Държавата трѣбва да се застъпи и за подобрене участва на работничитъ които участватъ съ своя трудъ въ индустриалното производство, като чрезъ редъ закони запрѣти незаконното експлоатиране на работническата класа, върху трудитъ и потъга на които капиталиститъ трупатъ своето богатство.

Тя би трѣвало, да узакони минимума на работническата заплаща, да намали работното врѣме, да въведе застраховката на работничитъ отъ господаритъ имъ въ случай на нещастие въ заводеното гдѣто работятъ и да задѣлжи индустриалцитъ, освѣнъ заплащата (минимална), работника да получава макаръ и единъ малкъ процентъ върху произведенитъ отъ него индустриални продукти, споредъ условията на индустриалеца и работника. Послѣдното обстоятелство не само ще усилва значително ступанско

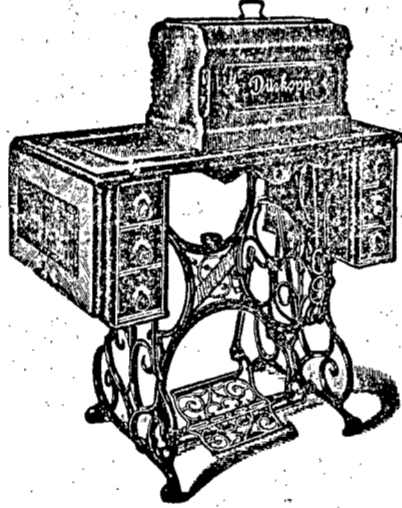
**НИКОЛАЙ КИРИЛОВЪ** — Варна.  
 (Телефонъ № 135. П. уч. ул. „Малка Прѣславска“).

### СПЕЦИАЛНО БЮРО

ЕЛЕКТРОТЕХНИЧЕСКО & ИНФОРМАЦИОННО

Информира и прѣдставяна разни електротехнични фабрики по съобщителни и освѣтителни инсталации, също и наемане на помѣщения, продажба на имоти и служби по всички отрасли на търговията, промишлеността и занаятигъ.

**БЪЛГ. АКЦ. Д-ВО „ДРУЖБА“**  
 открива търгов. отдѣлъ и почва да се занимава съ комисииона на зърнени храни.



Искате ли да притежавате една усъвършенствувана машина за шевъ, която работи на лѣво и на дѣсно струвайки много ефтино?  
 Исквайте винаги прочутата марка „Dürkopp“

Реномирана въ цѣль свѣтъ за нейната здравостъ и краснота. Отнесете се за по-подробни свѣденя при Генералния Прѣдставителъ.

**АЛБЕРТЪ Б. САМУЕЛЪ** — ВАРНА.

**Англо-Българско Анонимно Д-ство**  
**САРКИСЪ КУЮМДЖИАНЪ**  
 ВАРНЕНСКИ КЛОНЪ

Извѣстваме на почитаемитъ си клиентки Г-ци и Г-жи, че, понеже летния сезонъ за дамскитъ шапки минава, намаляваме цѣнитъ на шапкитъ.

Възползавайтъ се отъ случая.

### ПЛѢВЕНЪ

**ЦИМЕНТОВА ФАБРИКА „ЛЕВЪ“**  
 ПЛѢВЕНЪ.

Първа по родътъ и по модерната си инсталация въ цѣлия Балкански Полуостровъ

### „ПОРТЛАНДЪ“

циментъ марка „ЛЕВЪ“ е извъстенъ и констатиранъ като единъ отъ най-добритъ цименти.

МѢСТНО ПРОИЗВОДСТВО.

Прѣвзходствува всички цименти, които се внасятъ въ царството. Удобрени за държавни постройки отъ Министерството на Обществениитъ сгради съ протоколъ отъ 16 май 1911 година.

Свидѣтелства отъ прочутия професоръ D-r Wilhelm Michælls, Berlin и отъ F. L. Smidt & C-o, Copenhagen.  
 Годишно производство 2000 (два хиляди) вагона  
 Доставка при износни цѣни 1 во Българско Дружество „Левъ“ за фабрикация на циментъ и хидравлическа варъ — Плѣвненъ.  
 Телеграфъ. адресъ: **Д-во ЛЕВЪ — Плѣвненъ.**  
 Телефонъ № 116.

Прѣдставителъ за Варна **В. В. ЦОНОВЪ.**

МАРКА „ЛЕВЪ“

**ГУМИ**

### „КОНТИНЕНТАЛЪ“

за автомобили, велосипеди, фитони и др.  
 Складъ при генералния прѣдставителъ:  
**МАРКО ШЕХТЕРЪ** СОФИЯ — ВАРНА

**И. М. ЩЕРЛИБЪ & Сие.**  
 Централна въ София  
 БУЛЕВАРДЪ ДОНДУКОВЪ № 46 и  
 Клонъ въ Варна  
 УЛИЦА ШУМЕНСКА № 1

Доставятъ всѣмъ видъ земледѣлчески и индустриални машини и технически артикули съ много умѣрени цѣни и леки условия.

**ХРИСТО КИРЧЕВЪ — ВАРНА.**  
 Клонъ — БУРГАЗЪ.

Англиски импорторъ съ постоянни — най-голѣми — складове отъ:  
 Антрацитъ за газожелни мотори;  
 Камени въглища специално за фабрики;  
 Кардифъ за топливо и за желъзаари;  
 Коксъ, чугуни и тухли огнеупорни за леяри;  
 Керамиди маренски и др.  
 Цѣни всѣмога умѣрени, поржки акуратни. Телефони:  
 Варна 280, Бургазъ 101. Телеграфенъ адресъ Варна или Бургазъ: Кирчевъ.

### КОМАНДИТНО Д-ВО

За производство на разни ножове, сячнви и др. жѣлзени надѣлни.

### Аврамовъ & Ковачевъ.

СЕДАЛИЩЕ Габрово, — ФАБРИКА — с. Нова-Махла

Отъ нова година пуствя въ дѣйствието новата си модерно инсталирана фабрика и въ продажба нейнитъ произведениа, като: ножове обичновени, ножове за кухня, ножове за сурфа, за хлѣбъ и пр.; сатри (за къпане и сѣсо); джебни ножчета (чъкии); бръснари; камни и разни видове ножици: обичновени домашни, абаджийски, берберски, за книга, овоцарски (градинарски и пр. отъ чиста стомана), напълно усъвършенстванъ европейски типъ — поникелени или позлатени и добри полирани, конкуриращи въ това отношение на всичкитъ отъ този родъ произвѣдениа.

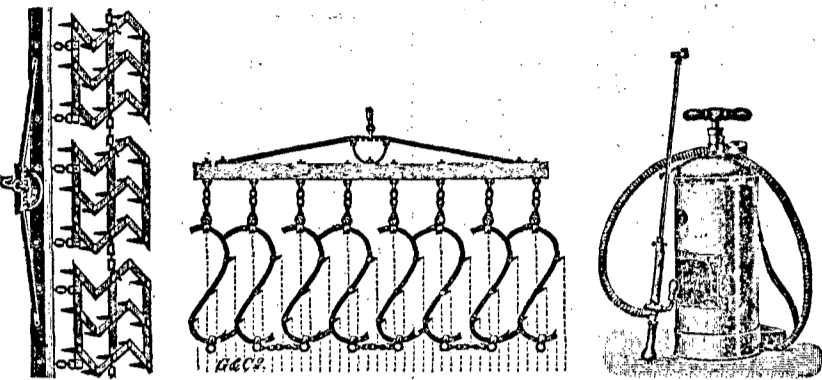
Поржкитъ ставатъ направо до седалищната кангора на дружеството въ гр. Габрово или чрезъ търговскитъ ни пжтници.





# МАШИНЕНЪ СКЛАДЪ ДАВИДОВЪ & МИНАСЯНЪ ПЛОВДИВЪ.

Има прѣдставителства на: 1-о Най-прочутитѣ брани (грабли — тръмъци) отъ фабриката Gross & Co специална за тия орждия, които сж удобени и прѣпоржчани отъ всичкитѣ западни агроном. академии, грамаденъ износъ за Русия и други страни, дори за Америка. 2-о Патентовани прѣскачки за лози и овощни дървета „Auto-mach“. 3-о Контролни каси „Ехаст“ послѣдно изобретение, много ефтини, достъпни и на най-дребнитѣ дюканджии. 4-о. Минерални и химически масла за индустриалци и земледѣлци. 5-о. Вършачки съ най-солидна конструкция. 6-о Инсталации на модерни мелници и всѣкави индустриални завѣдения отъ „Е. Мюлхаупт & С-не“ въ Русе. 7-о Всѣкакъвъ видъ земледѣлски и индустриални машини отъ най-реномирна германски, английски и американски фабрики. 8-о. Кошничерски издѣлия (приематъ се поржчки). 9-о. Даради и тепавици. 10-о. Мелничарски потрѣби (каши, балати, сита, чунове и пр., 11-о Яромелки и др.

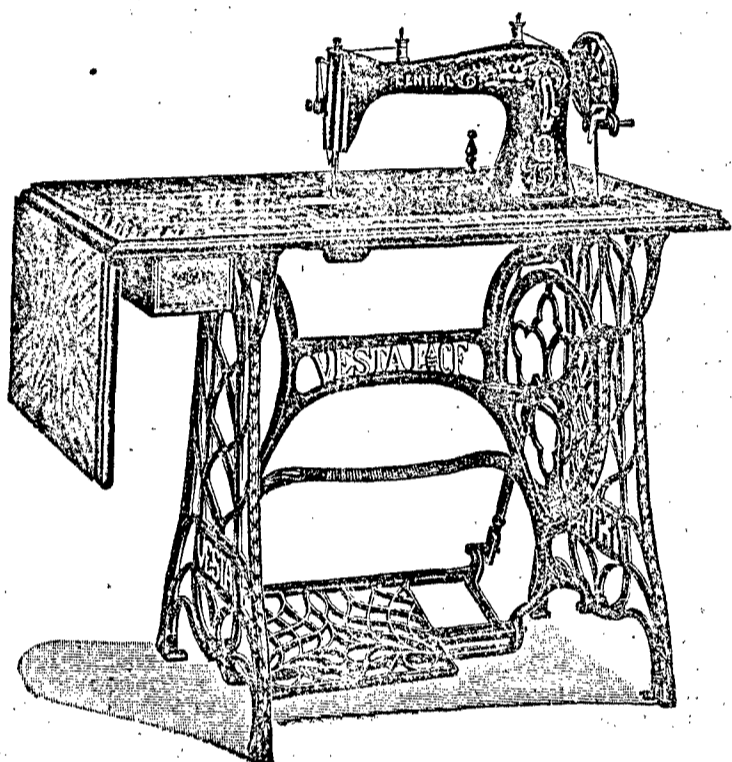


Агенция на Кооперативното Английско Осигурително Д-ство.

## „НОРВИЧЪ ЮНИОНЪ“

Понскайте оферти, цѣни умѣрени и акуратно изпълнение.

## Шевната машина ВЕСТА — VESTA.



е най-усъвършенствуваната машина бърза и тихошевна. Шевната машина ВЕСТА чрезъ дългогодишнитѣ си успѣхи по цѣлата земно кълбо си е спечелила най-доброто реиме. За блѣстящата и неупорно прѣвосходностъ на своята фабрикация. ВЕСТА поради своята конструкция е несравнима съ всички познати до сега машини, ВЕСТА е получила най-добритѣ отзиви и награди почти въ всичкитѣ изложения, въ България получи първата награда въ Пловдивското изложение прѣвъ 1892 година. ВЕСТА шие напредъ и назадъ всички видове шевове и бродира. ВЕСТА се распродава годишно 80,000 парчета разни видове. Всѣки който мисли да се снабди съ шевна машина, нека по-напредъ да види и опита машината ВЕСТА за да не се кае.

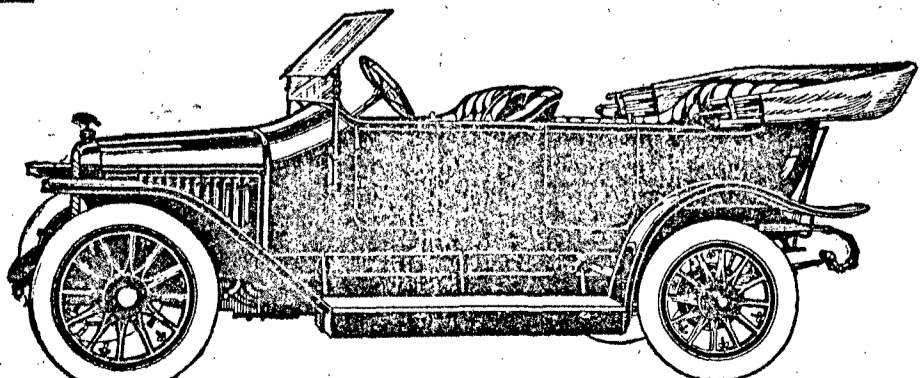
Генераленъ Прѣдставителъ за Царство България  
АШЕРЪ ВЕНСУСАНЪ.

ВАРНА — РУСЕ — СОФИЯ — ПЛОВДИВЪ  
Търсятъ се прѣдставители въ провинцията.

## БАНКЕРСКА КЪЩА П. & П. МАХАЛНИШКИ КАВАРНА

Отпускатъ нови заеми и откриватъ текущи сметки: срѣщу гаранции — лица и цѣпни книжа и ипотки. Шконтратъ и викасиратъ всѣкакви ефектни — търговски и не-търговски. Приематъ влогове: срочни и безсрочни по споразумение.

## ДОСТАВЛЯВАМЪ най-здравитѣ и най-люксознитѣ АВТОМОБИЛИ на най прочутата въ цѣла Германия фабрика „ADLER“



Доставлявамъ тоже товарнитѣ  
АВТОМОБИЛИ „ADLER“  
Глав. Прѣдставителъ  
Ж. В. УРУМОВЪ  
Варна, ул. „Съборна“ 18.

## Първо българско търговско, информационно и инкасово бюро

### „АТЛАСЪ“

Д-ръ ПУНДЕВЪ, ВЕЛКОВЪ & С-НЕ.

Търговска и частна информация. Собствени кореспонденти въ всички градове на България и голѣмитѣ търговски центрове на Европа.

Инкасова служба.

Регистриране индустриални марки. Намираме добри прѣдставители за европейски и наши къщи.

Даваме свѣдения въ търгове и общ. прѣдприятия. Индустриални концесии и специални облаги. Финансиране на индустриални прѣдприятия (чрезъ първокласни европейски къщи).

Художествени реклами, плакати, репродукции и пр.

Отлични референции.

Телеграфенъ адресъ „АТЛАСЪ“ — София.

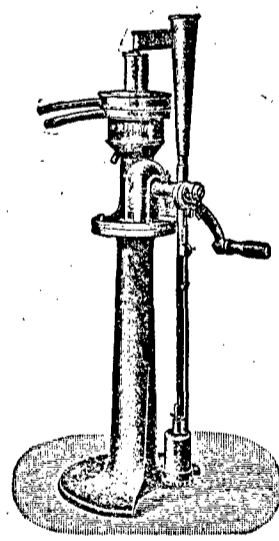
Собственъ телефонъ ключъ.

Кореспонденция на: английски, френски, нѣмски, унгарски и руски.

Банкови сметки съ Б. Н. Б. и В. Дячевъ & Синове.

## МАШИНИ ЗА МАНДРИ!

— Господа производители на кашкавалъ, сирене и масла! —



Не изпускайте случая да снабдитѣ мандритѣ си съ нашата машина специално за мандри.

Произвежда чисто и финно масло. Прѣпоржчана е отъ Държ. Земл. Училище съ свѣдѣтелство № 473

МАШИНАТА „ПУМЪ СЕПАРАТОРЪ“ спестява: казани, дърва, прислуга, време и трудъ

Даваме десетгодишна писмена ГАРАНЦИЯ за РАБОТАТА.

•• Искайте нашия СПЕЦИАЛЕНЪ КАТАЛОГЪ

Генерални прѣдставители за Балканския Полуостровъ:

## Бр. Кремакови & Куртевъ — Бургазъ.

## АНОНИМНОТО ДРУЖЕСТВО ЗА ТЪРГОВИЯ СЪ МАШИНИ И ТЕХНИЧЕСКИ ПРѣДПРИЯТИЯ БИВШЕ ЕВГЕНИЙ БЕЛЕСЪ ВАРНЕНСКИ КЛОНЪ.

Прѣпоржчва своитѣ най-усъвършенствуванитѣ:  
ПЛУГОВЕ, ЖЕТВАРКИ И ПАРНИ ВЪРШАЧКИ

Сждо и всѣкакъвъ видъ:

МОТОРИ И ИНДУСТРИАЛНИ МАШИНИ.

Оферти се даватъ при първо поискване.

ЦѢНИ УМѢРЕНИ.

Условия за изплащане най-либерални.

Гаранция най-сигурна.

300,000 оки дървени въглища отлично качество продава

## „БАНКА БЪЛГАРИЯ“

БУРГАЗСКИ КЛОНЪ

Цѣни най-умѣрени. — Франко вагонъ

Поржкитѣ се изпълняватъ най-бързо и акуратно.

Т-оо А. РАЛЛЕ „К“  
МОСКВА.  
ВЕЩУШКИ ПРОПАДУТЪ  
ЧЕРЕЗЪ НѢКОЛКО ДНЕЙ ПОСЛѢ  
УПОТРЕБЛЕНИЯ  
МЫЛО ЛЕДА  
САМЧАЕТЪ КОМУ.  
КРЕМА ЛЕДА  
СОВМѢСТНО СЪ ПУДРОЙ.

Намира се за продажъ на всѣкъждѣ



## „ЮНИОНЪ“

Француско осигурително дружество ПРОТИВЪ ПОЖАРЪ (основано прѣвъ 1828 год.) и ЗА ЖИВОТЪ (Частно прѣдприятие подчинено на Държавния Контроль) Основано прѣвъ 1829 година. Парижъ, Пласъ Вандамъ № 9.

Опълномощено да дѣйствува въ България съ Височайши указъ отъ 30 Ноември 1897 год.

Дирекция за България въ София, ул. Търговска № 3.

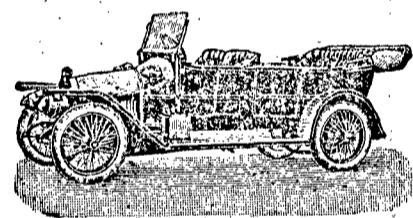
Агенции въ всичкитѣ градове на Царство.

### ЮНИОНЪ-ПОЖАРЪ

Капиталъ и гаранции 148 милиона лева  
Платени Загуби отъ основаването на Дружеството 322 милиона лева.

### ЮНИОНЪ-ЖИВОТЪ

Капиталъ и резерви 210 милиона лева  
Загуба и осигуровки платени отъ основаването на Д-вото 370 милиона лв.  
За всѣкакви свѣдения и тарифи, умолява се почитаемата публика да се отнесе до Дирекцията за България на Д-вото ЮНИОНЪ.



## АВТОМОБИЛИТЪ „STOEWER“

съ гуми „DUNLOP“

сж най-добритѣ, елегантни и евтини.

ГЕНЕРАЛНО ПРѣСТАВИТЕЛСТВО

Българско Търговско Акц. Д-во.

Централа — РУСЕ.

съ клонове: София, Пловдивъ, Варна.

## ЛИЗОЛЪ

най-ефикасно сръдство противъ

Филоксерната зараза

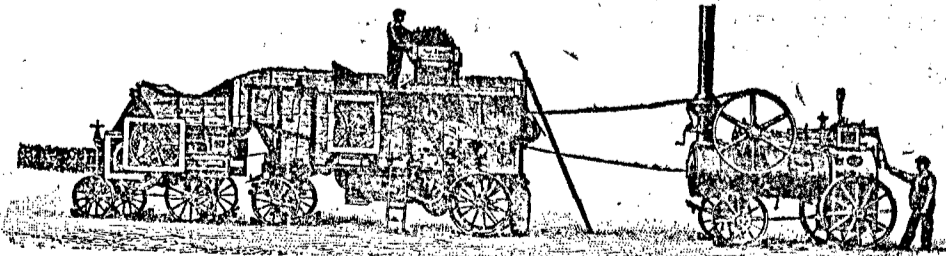
унищожава всѣкакви насѣкоми и микроби по овощнитѣ дървета и цвѣтя.

Единственъ прѣдставителъ за цѣла България:

Дрогерия РАФАЕЛЪ КАМХИ — Варна.

## Д. Ганчевъ & Б. Х. Калчевъ

София, Бул. Дондуковъ № 47.



Генерални прѣдставители за България на най-голѣмата и реномирана въ Европа фабрика за вършачки:

Хайрихъ Ланцъ, Манхаймъ (Германия).

Вършачкитѣ сж съ и безъ апаратъ за дребна слама отъ 3 до 15 конски сили, най-усъвършенствуваната и здрава конструкция.

Прѣвзходствуватъ разнитѣ други системи. Купувачитѣ да се отнасятъ за споразумение направо до насъ, съ посрѣдници не работимъ.

Всѣки нашъ купувачъ има право безплатно да се ползува отъ курсетъ ни за подготвяне опитни машинисти.

Цѣни и условия даваме само на сериозни купувачи.